

第3回『CxTE 実務講習』のご案内

機能性能試験や運転の最適化などの検証業務を実行できる性能検証専門技術者 CxTE の資質と技能について、座学による WEB 講習会を通じて CxTE として 71 名の方が、現在登録されております。

脱炭素社会の実現に向けて Cx の普及展開の必要性が高まる中、座学の知識に加えて試運転調整作業や自動制御チューニングなど、実際の設備システムを現場（現地）にて検証業務を的確に実行できる技能が重要視されています。

そこで、実際に運用されている空調設備システムにおいて、初期調整から機能性能試験に至る性能検証業務の一端を体験できる『CxTE 実務講習』を、昨年度に引き続き下記の通り開催いたします。

Cx 業務の理解を深める貴重な機会として、ぜひご参加いただけますよう、ご案内いたします。

『CxTE 実務講習』水搬送系の初期調整&FPT1*

*※FPT1：規定された試験方法により、竣工前に性能を検証するための機能性能試験です。

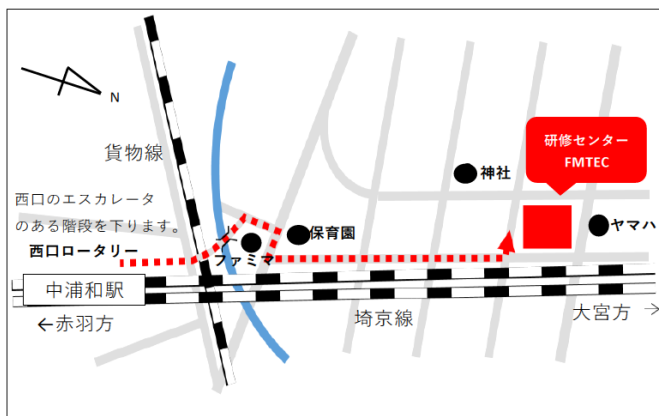
目的：現場における検証業務を計画立案して、的確に実行できるスキルを実践する受講者の皆さんが Cx チームの CxTE 水搬送系グループを構成して、初期調整と FPT1（竣工前機能性能試験）を計画・作業指示・報告を実施

日時：2026年8月28日（金）9:30～17:00 受付 9:00～

場所：JR 東日本ビルテック株式会社 研修センター（FMTEC）

住所 埼玉県さいたま市桜区西堀 1 丁目 14 番 6 号

最寄駅 JR 埼京線 中浦和駅 徒歩 10 分（案内図参照）



募集人員：5 名程度

対象者：CxTE 登録者・CxPE 登録者（登録を予定されている方などもご参加ください）

受講費用：100,000 円

募集期間：2026年7月13日～8月7日 ※定員になり次第、募集を締切らせていただきます

申込方法：BSCA ホームページ イベント予定から申し込み

プログラム：

時間	講習項目	講習内容
9:00~9:30	受付	1 F 空調・熱源実習室に集合
9:30~9:40	はじめに	講習にあたっての留意事項説明
9:40~12:00	初期調整作業	・作業担当決め ・現地ウォークスルー ・初期調整作業チェックシートの確認 ・最大流量調整と制御パラメータの初期調整 ・実施報告
12:00~13:00	昼休み	
13:00~16:30	機能性能試験 FPT1	・機能性能試験計画書・試験要領書の作成 ① 自動制御の動作確認と適正化 ② 省エネルギー化対策の整理 ・機能性能試験の実施 ・機能性能試験報告書の作成
16:30~16:50		・実施報告 ・ディスカッション
16:50~17:00	おわりに	かたづけ

※FPT1：規定された試験方法により、竣工前に性能を検証するための機能性能試験です。

注意事項

- ・研修センターは 9:00 から始業となるので、それ以前の早い時間での来訪をご遠慮ください。
- ・上着のみ作業服をご着用ください。作業ズボン、安全靴、ヘルメットは不要です。
- ・講習資料はあらかじめ受講者に配布しますので、事前に内容の確認をお願いします。
- ・講習資料の確認や作業の結果整理、報告書の作成のため、ノート PC をご持参ください。
- ・研修センター近くに食堂がないため、実習室内での食事となります。
駅近くのコンビニエンスストアにて、朝に準備していただくと助かります。

BSCA 講習担当（連絡先） 上谷 勝洋 (kkamitani@tonets.co.jp 090-2451-5932)

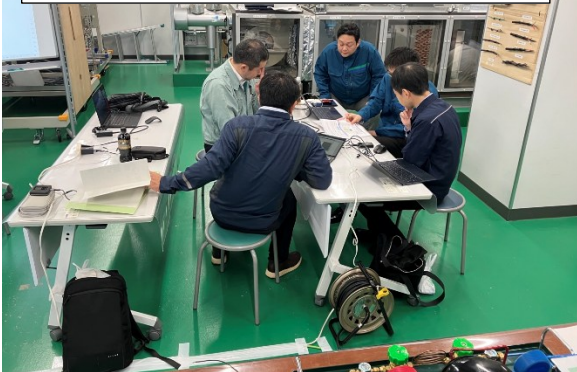
以上

(参考) 昨年度の受講風景

ウォークスルーで現地システムを確認



受講者が実施計画を協議



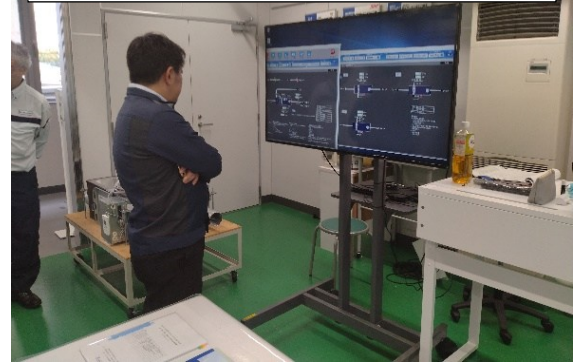
設備の運転と状態を確認



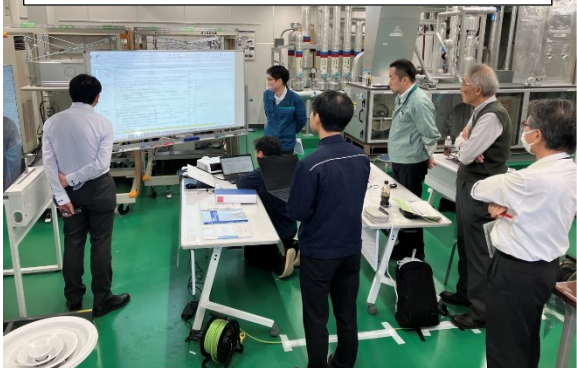
バルブ調整を指示して最大流量調整



流量調整した状態を確認



調整作業と提案内容を報告



報告内容のディスカッション

